

Adobe® InDesign cs

# Guide BOOK





## 献给追求完美设计的人们

人们常常误认为设计软件的能力与创造出优秀作品的能力成正比；但实际上设计软件不过是表现设计者设计意图的工具而已，优秀作品是基于设计者个人想象力、阅历和经验，经过努力和无数次失败创造出来的。

对一个设计者来说，最重要的无疑是创造出作品的想象力、感觉和设计能力；但与此同时，还有一个同样重要的因素，那就是拥有一个能够表现设计的工具。InDesign 是现今最强大的版面设计软件，通过它可以更加简便、自由、更富创造性地进行版面设计和跨媒体出版工作。我将本应付梓的新书《Adobe InDesign CS Guide Book》部分章节免费发布的目的为了让处于软件选择关口的设计师们投入到 Adobe InDesign CS 的学习和使用中来，借此让 InDesign 能更大程度地为大众所接受。书中的课程经过精心设计，使读者可以按照自己的进度来学习。对于 InDesign 的初学者来说，要掌握本软件，则需要学习一些本软件的基本概念与特点。如果已经使用过 InDesign 一段时间，则可以从本书中学到很多高级功能，包括使用该优秀设计工具的许多提示与技巧。在每一节课程中，都提供了按部就班创建特定项目的指导，同时还有进一步探索与试验的空间。读者可以自始至终依照本书介绍的顺序学习，也可以仅仅完成感兴趣或需要学习的课程。希望大家在学习 InDesign 的时候多多与自己已经掌握的软件相对比，比如 Illustrator、PageMaker、Photoshop 和 QuarkXPress，特别是 Illustrator，通过不断的对比总结，InDesign 很快就会被你征服。

本书得以诞生得益于许多朋友的无私帮助，在此无法一一列出，但对于他们所做过的努力表示真诚的感谢。也希望这本书对于您来说不仅是一本讲述软件功能的说明书，而且能给成为开启你设计潜能的钥匙。本书的升级版——《Adobe InDesign CS2 标准培训教材》将于今年下半年出版，敬请期待。

## 关于作者——谢默

InDesign 中国第一名 Adobe InDesign 国际认证专家

InDesign 2.0 中文语言包制作者

《Adobe InDesign CS 标准培训教材》作者

《Adobe Illustrator CS 标准培训教材》作者之一

InDesign CS 中文语言包——图腾制作者之一

www.InDesignCN.com 创始人

## 关于图腾

图腾（原名 InDesign 简体中文语言包）——是由 Leo 和 Heilan 倾力打造的用于 PC 电脑上 Windows XP/2000/2003 操作系统种，安装在 Adobe InDesign CS 下的中文插件，它的作用是将 Adobe InDesign CS 全面的中文文化，并增加 InDesign CS 对中文排版的支持。是专门为中文专业版面设计人员的全面解决方案。为支持 Adobe 中国教育计划，从 2005 年 4 月后，任何 Adobe 授权培训中心均可获得“图腾教育网络版”的授权。本书中所有界面和截图均基于图腾 1.0 或以上版本。

详情请见：

[http://www.indesigncn.com/page\\_sc/product/NetVersion.htm](http://www.indesigncn.com/page_sc/product/NetVersion.htm)



# 认知 1 工作环境

落与文章  
字符、段和色彩  
图形元素和透明  
图片和表格  
页面操作和输出  
印前长篇文章  
跨媒体出版和

InDesign CS 仅能在 Microsoft Windows 2000 with Service Pack 2, Windows XP Home Edition, or Windows XP Professional Edition 版本上安装。

## 默认值

InDesign 中的默认值，分为文档默认值和程序默认值两种。文档默认只对打开的文档有效，将会影响这个文档中创建的对象。程序默认一直有效，除非覆盖或修改预置文件，它将会影响以后新建的文档。比如：在没有打开任何文档的情况下你可以添加许多常用的颜色到色样调板中，以后创建的新文档或打开 PageMaker 或 QuarkXPress 文档时色样调板都会有这些颜色，但是打开那些没有这些色样的 InDesign 文档就不会出现。大多数程序默认值都在预置对话框中，除此以外都在没有打开任何文档时设置，通常可以设置：默认字体，词典，大小，网格样式，复合字体，文档设置，页边和分栏。文档默认值是在打开的文档中，不选择任何对象时所做的设置。

## 预置文档恢复方法

InDesign 的预置文件是一个文件夹，它的位置根据 InDesign 版本和操作系统不同而不同：

InDesign CS Windows XP、2000 默认管理员帐户，预置文件夹在如下地址：

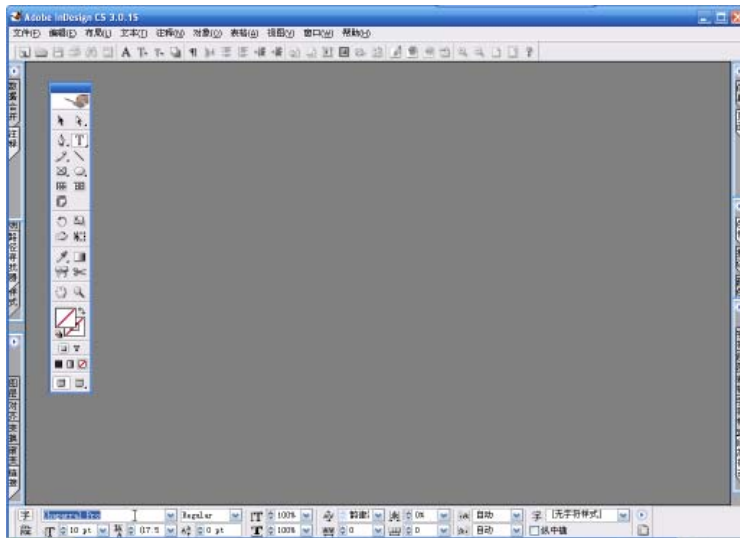
C:\Documents and Settings\[你的用户名]\Application Data\Adobe\InDesign\Version 3.0。

## 工作空间

InDesign 中调板众多，为了节约屏幕空间，不得不将一些调板隐藏或堆放在泊槽中。在排版设计的不同时刻需要调用一些特定的调板，可以将各面板的位置保存起来，方便设计师在进行不同类型工作时使用不同的工作环境，节省来回切换开关多个调板的次数。可以将当前屏幕上调板的大小和位置保存为自定义的工作空间。工作空间的名称将出现在“窗口 (Window) > 工作空间 (Workspace)”子菜单中。可以添加或删除工作空间来编辑工作空间列表。

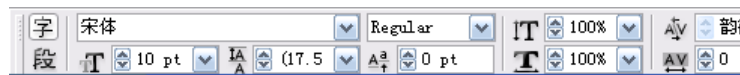
# 练习 20 设置默认字体

## 改变程序默认字体



步骤 1:

关闭所有文档，在工具箱中切换为“文字工具”，“控制栏”显示为字符编辑模式。当前程序默认字体为“Chaparral Pro”。



步骤 2:

在“控制栏”中修改字体为“宋体”。从此以后新建的任何文档的默认字体都是“宋体”了。

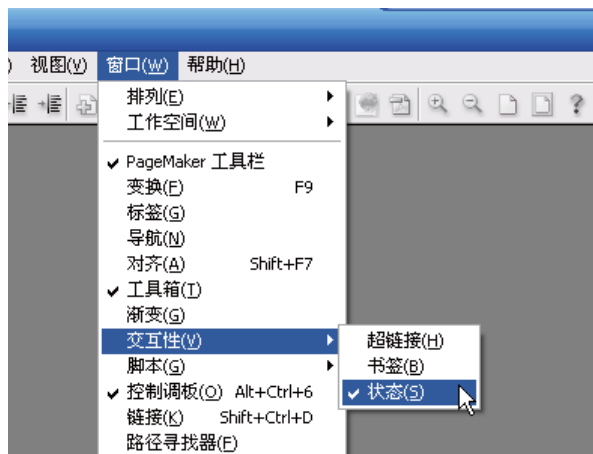
## 改变文档默认字体



步骤 3:

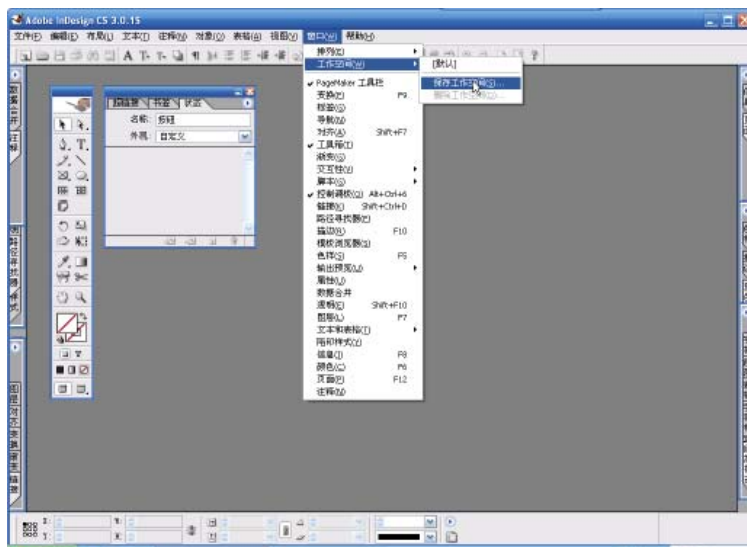
在前边步骤地基础上新建文档，打开“字符”调板（不选择任何对象和文本），此时默认字体是“宋体”。将字体改为“黑体”，现在绘制一个文本框，看看输入文本时，默认字体是否是黑体了？

# 练习 21 创建自己的工作空间



步骤 1:

打开“窗口>交互性”菜单下的三个调板，组合成一组。



步骤 2:

将调板组按图中所示位置放置，执行“窗口>工作空间>保存工作空间”命令。



创建工作空间时不需要关闭所有文档。

## 保存工作空间

名称:

确定

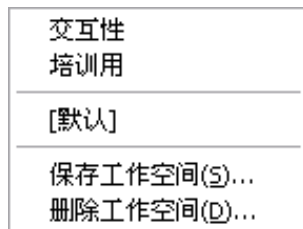
取消

步骤 3:

在弹出的“保存工作空间”对话框中为此空间命名为“交互性”，单击“确定”按钮。此工作空间将会出现在“窗口>工作空间”子菜单下，随时调用。

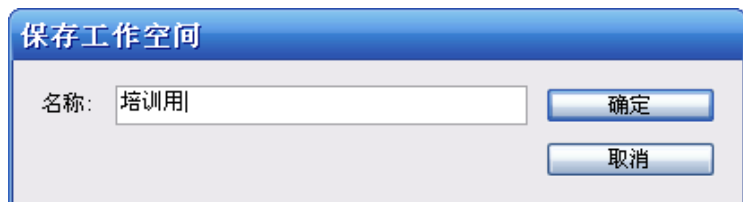
# 练习 22 替换和删除工作空间

## 替 换工作空间



步骤 1:

在“窗口>工作空间”子菜单下已经存在两个工作空间“交互性”和“培训用”。



步骤 2:

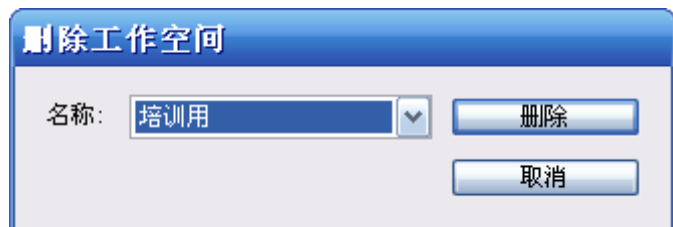
将工作空间调整到需要的样子，执行“窗口>工作空间>保存工作空间”命令。在弹出的“保存工作空间”对话框中输入想要替换的工作空间名称。单击“确定”按钮。



步骤 3:

InDesign 会对替换操作提示，单击“是”按钮，确认替换操作。

## 删 除工作空间



步骤 4:

执行“窗口>工作空间>删除工作空间”命令。在弹出的“删除工作空间”对话框中选择想要删除的工作空间名称。单击“删除”按钮。