

Adobe® InDesign cs

Guide BOOK





献给追求完美设计的人们

人们常常误认为设计软件的能力与创造出优秀作品的能力成正比；但实际上设计软件不过是表现设计者设计意图的工具而已，优秀作品是基于设计者个人想象力、阅历和经验，经过努力和无数次失败创造出来的。

对一个设计者来说，最重要的无疑是创造出作品的想象力、感觉和设计能力；但与此同时，还有一个同样重要的因素，那就是拥有一个能够表现设计的工具。InDesign 是现今最强大的版面设计软件，通过它可以更加简便、自由、更富创造性地进行版面设计和跨媒体出版工作。我将本应付梓的新书《Adobe InDesign CS Guide Book》部分章节免费发布的目的为了让处于软件选择关口的设计师们投入到 Adobe InDesign CS 的学习和使用中来，借此让 InDesign 能更大程度地为大众所接受。书中的课程经过精心设计，使读者可以按照自己的进度来学习。对于 InDesign 的初学者来说，要掌握本软件，则需要学习一些本软件的基本概念与特点。如果已经使用过 InDesign 一段时间，则可以从本书中学到很多高级功能，包括使用该优秀设计工具的许多提示与技巧。在每一节课程中，都提供了按部就班创建特定项目的指导，同时还有进一步探索与试验的空间。读者可以自始至终依照本书介绍的顺序学习，也可以仅仅完成感兴趣或需要学习的课程。希望大家在学习 InDesign 的时候多多与自己已经掌握的软件相对比，比如 Illustrator、PageMaker、Photoshop 和 QuarkXPress，特别是 Illustrator，通过不断的对比总结，InDesign 很快就会被你征服。

本书得以诞生得益于许多朋友的无私帮助，在此无法一一列出，但对于他们所做过的努力表示真诚的感谢。也希望这本书对于您来说不仅是一本讲述软件功能的说明书，而且能给成为开启你设计潜能的钥匙。本书的升级版——《Adobe InDesign CS2 标准培训教材》将于今年下半年出版，敬请期待。

关于作者——谢默(Leo Shell)

InDesign 中国第一名 Adobe InDesign 国际认证专家

InDesign 2.0 中文语言包制作者

《Adobe InDesign CS 标准培训教材》作者

《Adobe Illustrator CS 标准培训教材》作者之一

InDesign CS 中文语言包——图腾制作者之一

www.InDesignCN.com 创始人

关于图腾

图腾(原名 InDesign 简体中文语言包)——是由 Leo 和 Heilan 倾力打造的用于 PC 电脑上 Windows XP/2000/2003 操作系统种，安装在 Adobe InDesign CS 下的中文插件，它的作用是将 Adobe InDesign CS 全面的中文文化，并增加 InDesign CS 对中文排版的支持。是专门为中文专业版面设计人员的全面解决方案。为支持 Adobe 中国教育计划，从 2005 年 4 月后，任何 Adobe 授权培训中心均可获得“图腾教育网络版”的授权。本书中所有界面和截图均基于图腾 1.0 或以上版本。

详情请见：

http://www.indesigncn.com/page_sc/product/NetVersion.htm





窗口菜单中的√符号代表当前调板已显示出来

调板操作

调板(Palettes)：InDesign 中修改和监视作品外观变化的小型工具或控制框。大多数调板集中了 InDesign 的某一方面功能，比如：字符，段落，颜色等。

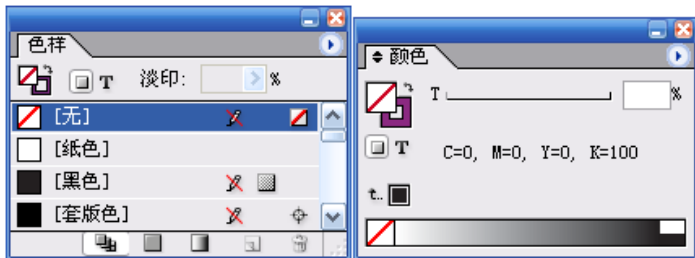
调板的使用与 Adobe 的其它软件如：Photoshop、Illustrator、PageMaker 相似，要从群组的调板中激活某个调板只需要单击调板的标签或从“窗口(Windows)”菜单中选择对应的调板名称；拖动调板标签可以对调板实行分离、组合和连接操作。工具箱是唯一的一个不能组合的调板。

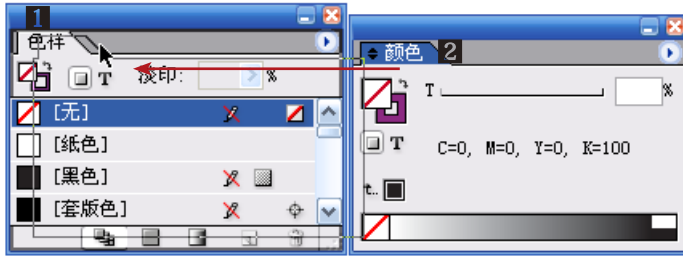
大多数调板的右上角都有一个三角符号，点击它可以显示和调板功能相关的调板浮动菜单。所有调板都可以在“窗口(Windows)”菜单中找到，当前面有√符号，表示调板已经在屏幕上显示；再次选择，√符号消失，表示调板关闭。在 CS 里，调板可以堆叠到视图两边的泊槽(Palette Well)里边，单击标签可使调板显示或隐藏。

双击调板标签上双向箭头图标与从调板菜单中选择“隐藏选项(Hide Option)”命令具有相同的功能，这样会改变调板的长度或宽度，单击调板顶部最大化按钮也可改变调板长度。

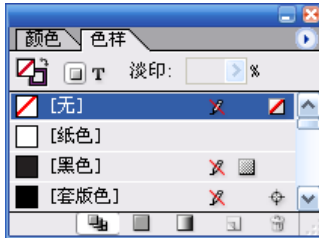
练习 10 组合调板

两个调板的原始状态



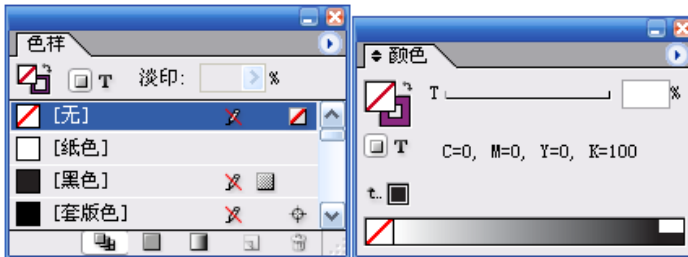


将颜色调板拖动到色样调板上部，色样调板内部出现黑色粗线框时松开鼠标。

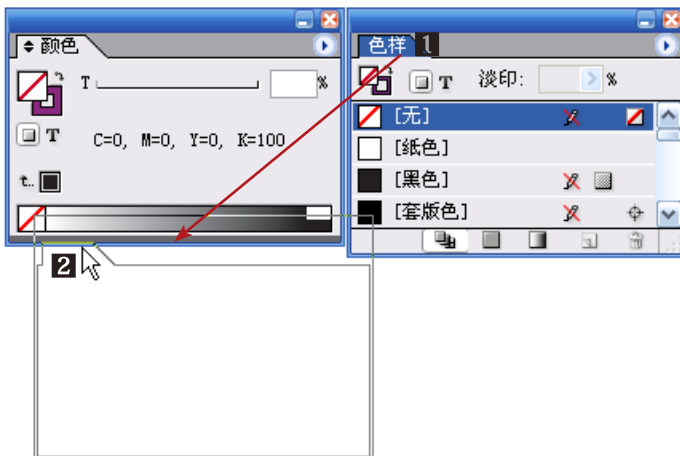


组合调板的最后结果。

练习 11 连接调板

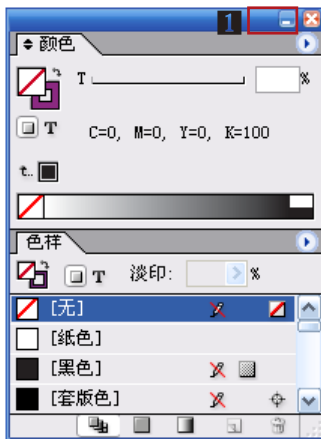


两个调板的原始状态



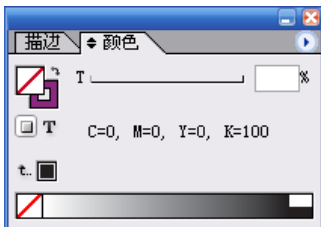
将颜色调板拖动到色样调板底部，色样调板底部出现黑色粗线框时松开鼠标。

连接调板的最后结果(左图)。单击调板顶部“最大化”按钮,可以将两个连接的调板收折起来(右图)。

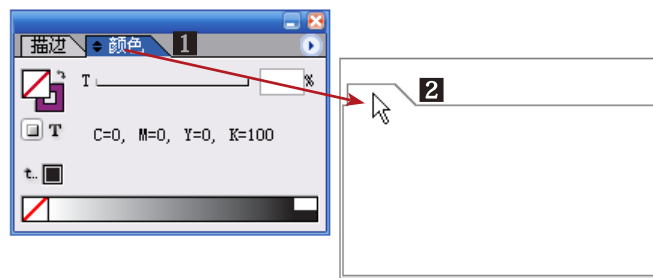


练习 12 分离调板

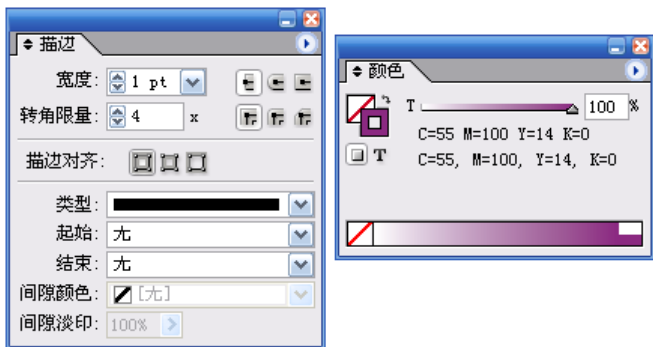
描边调板和颜色调板在一个调板组中。



单击颜色调板的标签,并拖曳到面班组以外的其他位置,松开鼠标。



两个调板分离后的效果。



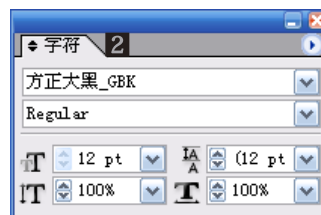
练习 13 收折调板



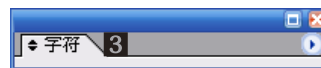
字符调板完全显示的状态



第一次双击标签上的双向箭头

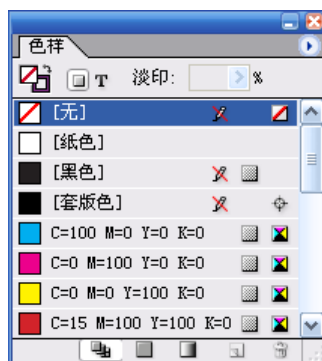


第二次双击标签上的双向箭头

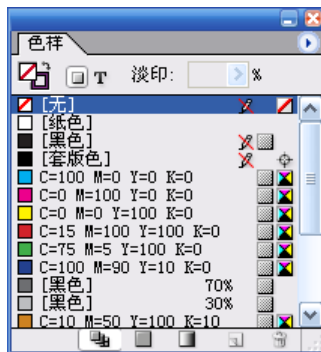


第三次双击标签上的双向箭头

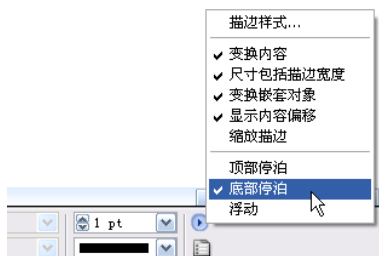
练习 14 小型调板行



色样调板完全显示的状态



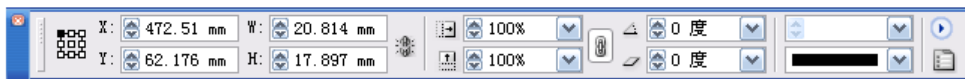
小型调板行显示状态



使用控制栏调板菜单中“顶部停泊”、“底部停泊”和“浮动”命令可以指定控制栏的显示方式



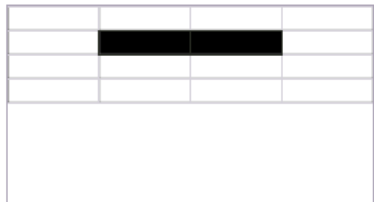
控制栏浮动时，双击头部可以将控制栏收折起来



选中绘制的矢量对象时“控制栏”上显示出与“变换”调板相同的选项

On eraesendrem dolore
faccum vent lore tat.
Luptat iustie facin hendre
venit nonullm cons ad euissit
ting exero odoloreet alis
eugiam iure veriliquat.
Ros eril ute essequisse
volenibh ese te modipsummy

在编辑文本时“控制栏”上显示出与“字符”调板相同的选项



在编辑表格时“控制栏”上显示出与“表格”调板相同的选项



控制栏

InDesign CS 新增了“控制栏 (Control)”，它是一个对上下文敏感的调板，当用户选中不同对象或使用不同工具时，“控制栏 (Control)”将显示不同的选项，这些选项与控制选中对象的调板中的完全相同，使用控制栏可以大大提高工作效率。控制栏可以被嵌在视图顶部(菜单栏下)、视图底部或者浮动显示。单击并拖曳调板前的双竖线可以移动调板的位置，双击调板头部可以收折调板。

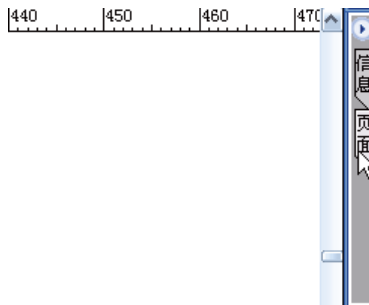
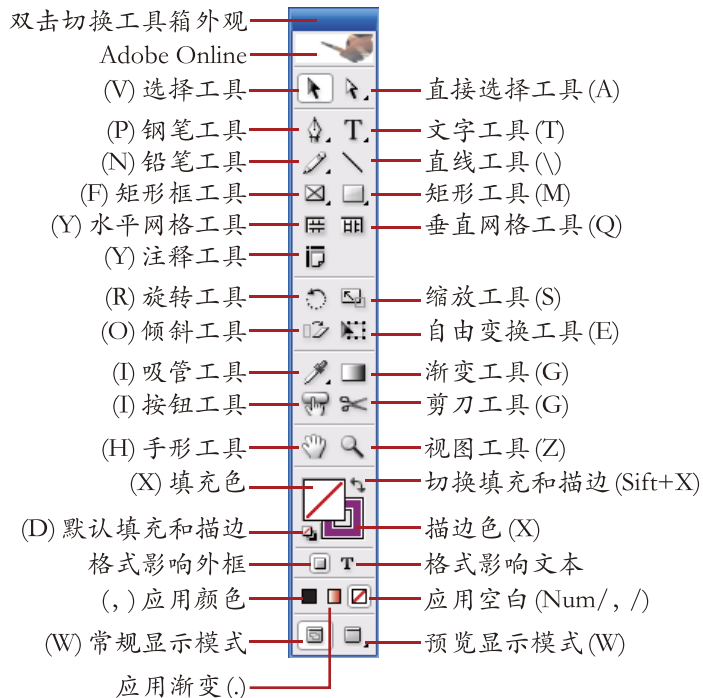
按键盘上的 Tab 键，可以隐藏或显示“工具箱 (Tool Box)”、“控制栏 (Control)”和“浮动调板和泊槽 (Palette Well)”。按 Shift + Tab，可隐藏或显示除工具箱和控制栏外其它浮动调板。控制栏上有一个“切换调板 (Toggle Palette)”的按钮，当选中了对象时单击它将会显示出和当前选中对象相关联的调板；当没有选中任何对象时单击它将会隐藏除工具箱和控制栏外其它浮动调板，再次单击又会重新显示出来。这与 Shift+Tab 键的效果相同。

泊槽操作

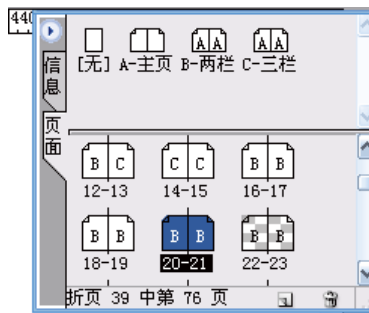
InDesign CS 在视图两边添加了一个“泊槽(Palettes Well)”，用来组织和存放调板。在泊槽中，调板可以单独放置也可以成组放置。单击调板的标签可以显示或隐藏调板。拖动标签可以将调板从泊槽中拖出。

工具箱

工具箱中包含最常用的绘图、文本、对象创建和操作工具，通常保持打开状态的一个调板便是工具箱(除非能记住所有快捷键)。工具箱不能像其它调板一样能进行组合、连接操作。当把光标移动到工具图标上稍停几秒钟，工具提示便会显示出来，它提示了工具的名称和快捷键，在预置对话框中可以设置工具提示显示的速度。要调用工具箱中的工具，可以直接点击工具图标，还可以使用对应快捷键。按住 Alt 单击工具，可在隐藏工具和非隐藏工具间切换。建议大家记熟各工具的快捷键，这样可以减少鼠标在工具箱和文档窗口间来回移动的次数，提高工作效率。



将没有使用的调板放到泊槽中隐藏起来，节约宝贵的屏幕空间



单击调板的标签，显示调板



InDesign 和 Photoshop 不同的是，不能用 Shift+ 字母键的方法调用隐藏工具，除非在快捷键编辑器中设置。

